

図書館年報

令和5年度のあらまし

弥富市立図書館

図書館のあゆみ	1
施設概要	
1. 施設概要	4
2. 奉仕体制	6
3. 経 費	6
業務概要	
1. 図書館業務組織図	7
2. 館内利用	8
3. 館外利用	8
4. レファレンスサービス	8
5. 予約・リクエスト	8
6. コピーサービス	8
7. 相互貸借	8
8. インターネットの利用	8
9. 行 事	8
10. ホームページの利用	8
11. インターネットでの予約と貸出期間延長について	8
図書館資料	
1. 蔵書資料の推移	9
2. 図書資料	10
3. 逐次刊行物	13
4. 図書館資料のまとめ（指標）	15
利用状況	
1. 利用状況の推移	16
2. 図書資料年間利用状況	17
3. 視聴覚資料年間利用状況	17
4. 入館者数	17
5. 登録者数（個人）	18
6. 利用者人数（個人）	19
7. 貸出冊数	20
8. 予約・リクエスト	24
9. 相互貸借	24
10. コピーサービス	24
11. インターネット利用人数	24
12. OPAC利用件数	25
13. ベストリーダー	26
行 事	
1. 行事の一覧	30
社会教育委員会	
1. 委員名簿	31
弥富市立図書館条例・弥富市立図書館条例施行規則	32
図書館案内	巻末

図書館あゆみ

- 昭和50年 6月 弥富町立図書館新築工事(電源立地促進対策交付事業)着工
- 51年 5月 弥富町立図書館設置及び管理に関する条例、同規則制定 弥富町立図書館開館
- 52年 1月 郷土資料・古絵地図等の収集開始
2月 移動図書館運行開始(8ステーション)
11月 目録カードにNPLカードの採用
- 53年 5月 読書グループ「よつば読書会」発足
- 55年 5月 書架増設(約8,000冊分)
9月 新図書館建設計画(案)策定
11月 町内学校・町立図書館連絡協議会発足
- 56年 4月 図書館運営協議会設置
10月 移動図書館車(みどり号)更新
- 58年 8月 新館建設用地買収開始 (翌年3月取得完了)
- 59年 4月 視聴覚資料収集開始 新館建設用地造成工事
5月 新館建設工事(文部省補助事業)着工(翌年3月完了)
- 60年 2月 新館移転のため6月まで休館
4月 移動図書館駐車場設置基準及び運営基準の策定
7月 新館開館 視聴覚資料の館内利用 「展示」の開始
8月 「よつば読書会」会員のボランティアによる「おはなしの会」開始
12月 電算システム検討開始
- 61年 2月 「まんがげきじょう」開始
4月 大活字本、レーザーディスク収集開始 電算機種決定
6月 雑誌の保存年限の決定
12月 電算稼動(NEC)
- 62年 1月 自転車置場増設工事 諸基準(資料収集基準、資料整理基準、弁償・除籍基準等)の策定。講座「古典に親しむ会」開始
4月 パンフレット類の収集・閲覧の開始
7月 CDの館内利用開始
- 63年 4月 移動図書館の業務の充実及び再編成(12ステーション)
10月 視聴覚資料(レコード・カセット・CD)の館外貸出開始「おはなしの会」ボランティア再編成
- 平成 1年 4月 教育委員会事務局組織改正により、教育課から図書館が独立
12月 閉架書庫に電動式密集書架設置
2年 5月 電算ディスク容量増設
3年 5月 移動図書館の業務の充実及び再編成(3ステーション)
12月 電算システムの更新稼動(NEC)

- 平成 4年 3月 視聴覚資料(ビデオテープ)の館外貸出開始
- 5年 2月 図書館棟玄関前スロープ改修工事
- 7年 6月 「まんがげきじょう」休止 館内資料閲覧用ビデオテープレコーダー3台更新
- 9年 3月 移動図書館休止
- 5月 「白鳥コミュニティセンター分室」開室
- 12月 電算システムの更新稼働(NEC) 資料・利用者コードをバーコードに変更
- 10年 3月 「古典を楽しむ会」休止
- 11年 3月 「おはなしの会」休止
- 13年 4月 広域貸出開始(蟹江町・十四山村・飛島村)
- 6月 利用者用インターネット端末の利用開始
- 14年 12月 電算システムの更新稼働(NEC)
- 15年 2月 「白鳥コミュニティセンター分室」閉室
- 17年 4月 図書館協議会を社会教育委員会に統合
- 18年 4月 弥富町と十四山村の町村合併により弥富市へ 弥富市立図書館へ名称変更
- 12月 開館時間の延長(水・木・金曜日)
住民票・印鑑証明書の発行開始(土・日曜日、祝日)
- 19年 4月 広域貸出開始(愛西市)
- 7月 DVD貸出開始
- 9月 「読み聞かせ」ボランティア募集
- 12月 電算システムの更新稼働(NEC) インターネットホームページの開設
- 20年 3月 「おはなしの会」再開
- 21年 1月 十四山図書コーナー開設準備
- 4月 開館時間等の変更(火～金、土、日曜日、祝日の開館)
十四山支所図書コーナー開設
貸出の対象者に愛西市・あま市・津島市・大治町・蟹江町・飛島村・三重県桑名郡木曾岬町の在住者を設定(弥富市立図書館条例施行規則第7条)
- 22年 6月 利用者用インターネット端末の増設
- 23年 3月 閲覧室DVD視聴用テレビの更新
- 24年 12月 電算システムの更新稼働(NECから富士通に変更)
- 25年 3月 インターネット予約開始
インターネットでの貸出期間の延長が可能となる
- 25年 11月 閲覧室照明LED化
- 12月 エレベーター改修工事
- 26年 3月 防犯カメラ設置

- 平成27年 3月 空調設備改修工事
8月 十四山図書コーナー閉館
11月 会議室、視聴覚室廃止
28年 4月 雑誌スポンサー制度導入
29年11月 読書手帳シール印刷機導入 館内手さげ袋設置
12月 電算システムの更新稼働（富士通）
30年 3月 弥富市子ども読書活動推進計画策定
31年 3月 防災用ヘルメットの館内設置
- 令和 3年 3月 図書除菌機導入
3年12月 コミックス導入
3年12月 ライトノベル導入
4年 1月 X（旧ツイッター）開設
4年 4月 貸出点数が1人につき10点以内に変更
5年 6月 一般図書、児童図書の無料配布
5年12月 「おはなしの会」再開
DVD一部から全部館内での視聴が可能
Web利用者カードが使用可能

施設概要

■ 所在地 〒498-8501 愛知県弥富市前ヶ須町南本田347
(TEL 0567-65-1117 FAX 0567-66-1038)

■ 構造 鉄筋コンクリート造地上3階建
複合施設(専用部分は1階の一部と2階)

■ 面積 敷地面積 3,191.00㎡
建築面積 1,580.85㎡
延床面積 1,978.21㎡(全体4,035.47㎡)
内訳〔1階497.44㎡ 2階1,427.67㎡ 3階30.42㎡ PH階22.68㎡〕

■ 電算 処理概要

- | | | |
|---------|---------|----------|
| ① 貸出・返却 | ⑤ 予約 | ⑨ 蔵書点検 |
| ② 問合せ | ⑥ 督促 | ⑩ ラベル打出し |
| ③ 利用者登録 | ⑦ 除籍 | ⑪ 発注処理 |
| ④ 資料登録 | ⑧ マーク処理 | ⑫ 各種帳票 |

■ 施設

階数	室名	床面積(㎡)	部屋数(室)	席数	収容数	備考
1	閉架書庫	192	1		140,000	
	整理室	22	1			
	第二書庫	68	1		10,000	
	車庫・(倉庫)	101	各1			
	玄関ホール・廊下等	115				
2	一般閲覧室	373	コーナー	58	35,000	
	児童閲覧室	325	コーナー	51	15,000	
	参考郷土資料室	74	1	6	10,000	
	ブラウジングコーナー	74	コーナー	38		
	おはなしのへや	36	1		2,000	
	作業室	23	1			
	事務室	48	1			
	電算室・相談室	63	各1			湯沸室含む
	倉庫・便所	65	各1			
	廊下・階段等	193				
PH	機械室	53	1			
屋外	駐車場	138			(5台)	
	自転車置場	487			(165台)	
合計		1,825	16	153	212,000	

1. 奉 仕 体 制

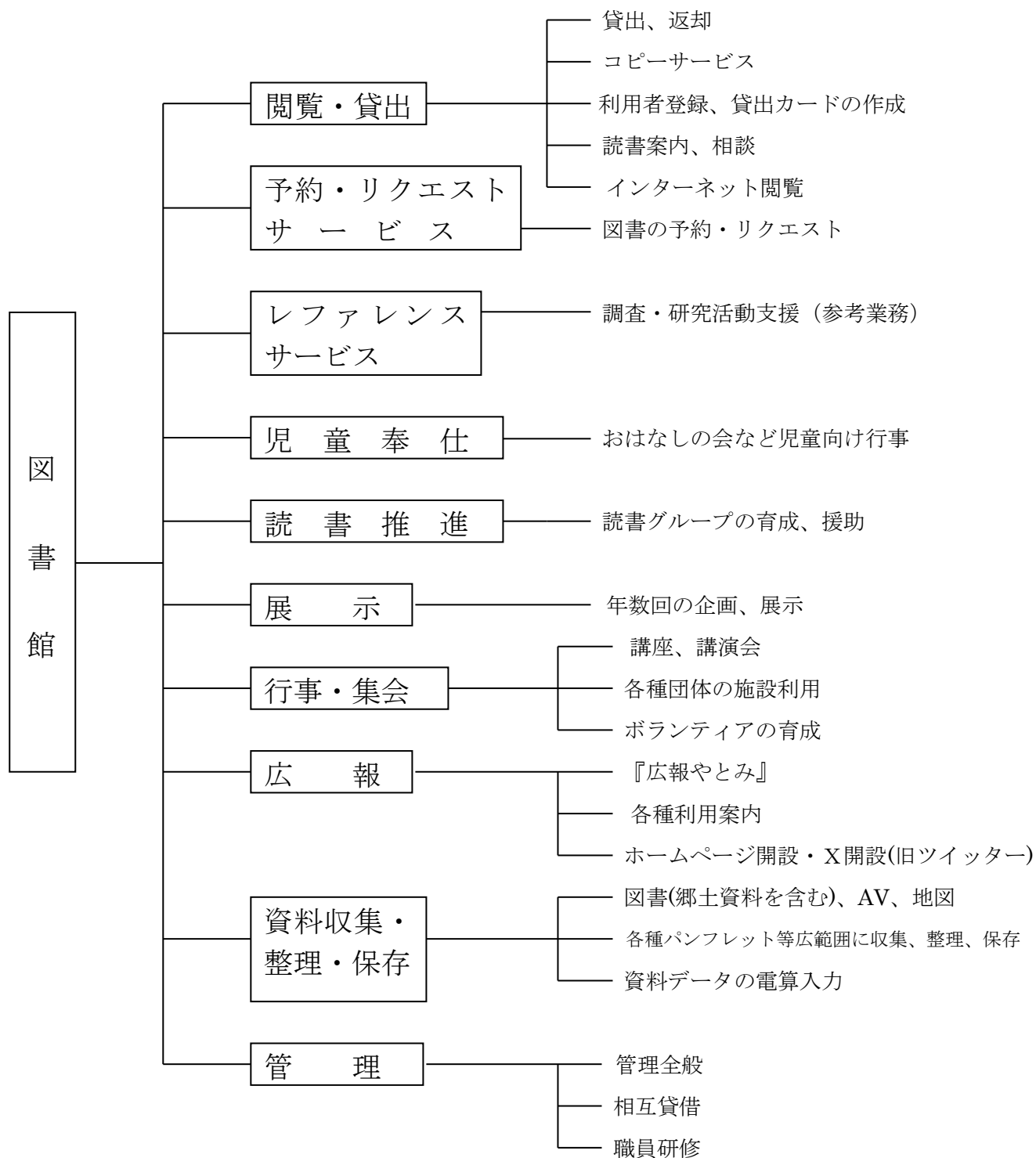
- 開 館 時 間 火・水・木・金曜日は午前9時～午後7時
土・日曜日・祝日は午前9時～午後5時
- 休 館 日 ●毎週月曜日
●年末年始（12月29日～1月3日）
●特別整理期間(年間15日以内)
- 奉仕対象面積 49.00k㎡(弥富市面積)

2. 経 費

区分	年度	項 目	令和5年度予算額	令和5年度決算額	令和6年度予算額
		報 酬	7,894,000	7,438,625	8,315,000
		職員手当等	1,391,000	1,390,656	2,792,000
		共 済 費	1,237,000	1,172,477	1,459,000
		賃 金	0	0	0
		報 償 費	30,000	15,000	60,000
		旅 費	220,000	185,170	214,000
		需 用 費	2,726,000	2,492,354	2,028,000
内 訳		消耗品費	516,000	585,652	516,000
		燃 料 費	0	0	0
		印刷製本費	85,000	146,850	97,000
		水 道 料	210,000	210,621	240,000
		修 繕 料	470,000	284,900	200,000
		法規追録費	470,000	246,074	0
		逐次刊行物購入費	975,000	1,018,257	975,000
	役 務 費	410,000	356,363	410,000	
	委 託 料	4,678,000	4,496,300	4,018,000	
	使用料及び賃借料	2,732,000	2,711,223	2,978,000	
	工事請負費	0	0	0	
	備品購入費	5,000,000	5,024,079	6,424,000	
内 訳		機械器具費	0	0	0
		庁用器具費	0	0	954,000
		図書購入費	4,400,000	4,427,304	4,550,000
		視聴覚資料購入費	600,000	596,775	920,000
	負担金、補助金及び交付金	39,000	37,700	39,000	
	合 計	26,357,000	25,319,947	28,737,000	

業 務 概 要

1. 図書館業務組織図



2. 館内利用

開架 自由に閲覧可（閲覧室、ブラウジング、参考郷土資料室）
閉架 閉架資料閲覧票により閲覧可

3. 館外利用

利用者 市内在住・在勤・在学者（海部地域及び木曾岬町在住者可）で年齢制限なし
貸出資料 図書、雑誌(新刊を除く)、大活字本、紙芝居、大型絵本、DVD、CD、レコード
個人貸出 貸出カードにより、一人10冊まで2週間以内貸出可
団体貸出 10人以上のグループで、構成人数の3倍の冊数を1ヶ月貸出可
特別貸出 参考資料・郷土資料の貸出

4. レファレンスサービス

利用者の調査・研究等に対して図書館資料を使って、情報源を提示・照会

5. 予約・リクエスト（1人7冊まで）

希望の本がない時は予約・リクエスト（7冊まで）可 ただし視聴覚資料・雑誌は不可

6. コピーサービス

図書館所蔵資料に限り、著作権法に定められた範囲で、白黒10円、カラー20円でコピー可

7. 相互貸借

他市町村の図書館との所蔵資料の貸し借り

8. インターネットの利用

一人一日30分以内で、インターネットの利用可 メール、チャット、ゲームの利用不可 印刷不可

9. 行事

一般成人向読書会、雑誌無償配布など（参加制限なし）

10. ホームページの利用

図書館の利用案内、図書館概要、図書館カレンダー、新着図書、お知らせ、蔵書検索など
ホームページ: <http://www.yatomi-library.com>

11. インターネットでの予約、貸出期間延長

平成25年3月1日より自宅のパソコン・携帯電話・スマートフォン・図書館内の蔵書検索端末から貸出中の本に対して予約可 また貸出期間の延長手続き可

図 書 館 資 料

1. 蔵書資料の推移

区分 年度	蔵 書 冊 数 (冊)	市民一人当り蔵 書冊数(蔵書冊 数/人口)	年間受入冊 数 (冊)	年間除籍冊 数 (冊)	視聴覚資料 数 (点)	雑誌受入 数 (種)	新聞官公報 受 入 数 (種)
22	171,370	3.85	4,219	516	5,134	49	13
23	174,367	3.92	3,123	126	5,306	49	12
24	175,566	3.94	3,044	2,098	5,420	49	12
25	177,888	4.00	2,984	674	5,630	49	12
26	180,724	4.06	3,020	191	5,764	49	12
27	174,923	3.94	3,295	9,126	5,749	92	11
28	174,198	3.92	3,132	3,501	3,934	93	11
29	173,343	3.92	3,184	4,030	3,617	93	11
30	175,731	3.96	3,545	1,212	3,685	84	11
元	177,175	3.98	2,777	2,459	3,760	84	11
2	175,198	3.96	3,502	5,274	3,846	83	11
3	176,058	4.02	2,692	1,833	3,939	80	11
4	178,191	4.07	2,707	574	4,061	75	11
5	174,162	3.99	3,846	8,851	4,139	79	11

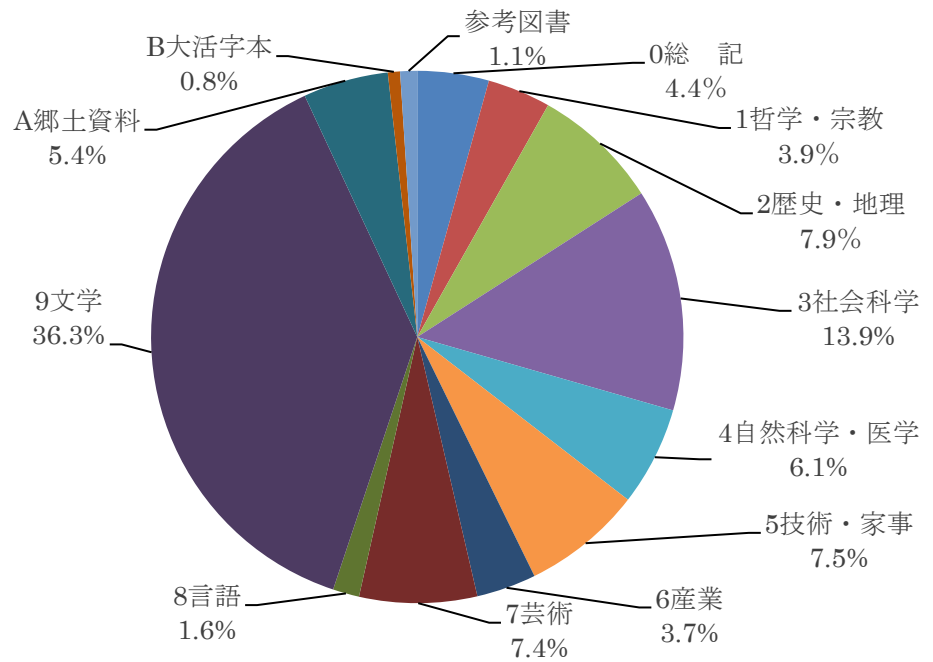
※蔵書冊数、年間受入冊数、年間除籍冊数は、一般書と児童書の合計

2. 図 書 資 料

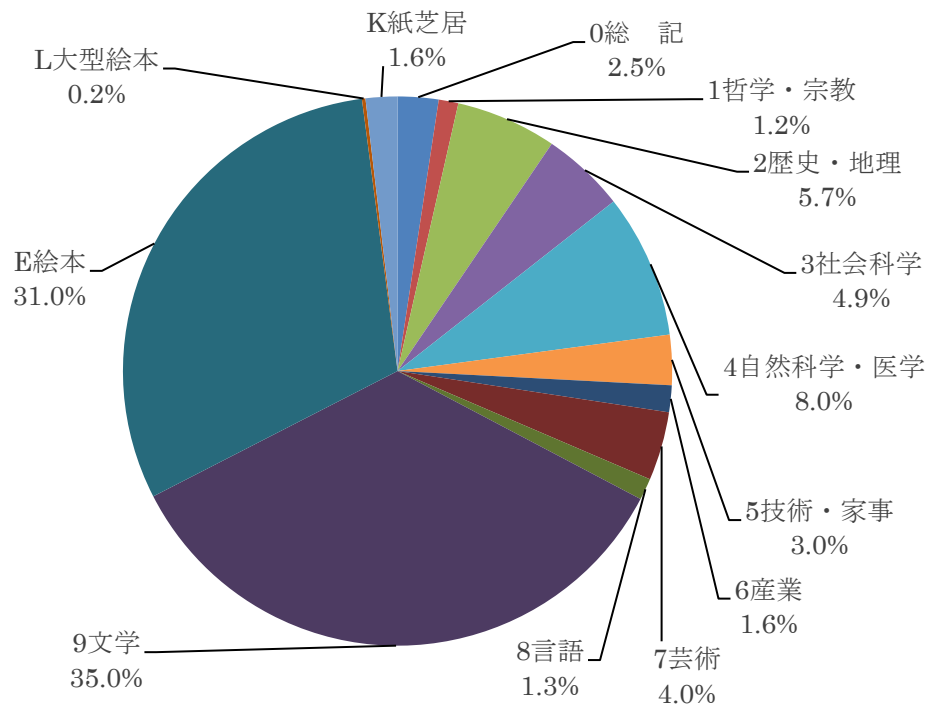
区分 分類		令和4年度 末蔵書数	購 入	寄 贈	その他	計	除籍	変更分	令和5年度 末蔵書数	構 成 比
一 般 書	0総記	5,457	25	3	0	28	125	△ 1	5,359	4.4%
	1哲学・宗教	4,826	98	5	0	103	217	△ 1	4,711	3.9%
	2歴史・地理	9,737	111	3	0	114	259	0	9,592	7.9%
	3社会科学	17,000	378	9	0	387	471	0	16,916	13.9%
	4自然科学・医学	7,567	193	10	0	203	237	0	7,533	6.1%
	5技術・家事	9,151	151	5	0	156	194	0	9,113	7.5%
	6産業	4,559	33	5	0	38	74	0	4,523	3.7%
	7芸術	8,983	139	6	0	145	77	0	9,051	7.4%
	8言語	2,016	14	0	0	14	34	0	1,996	1.6%
	9文学	47,682	660	15	0	675	3,972	△ 20	44,365	36.3%
	A郷土資料	6,512	3	52	0	55	0	0	6,567	5.4%
	B大活字本	928	0	0	0	0	0	0	928	0.8%
	参考図書	1,298	70	6	0	76	0	0	1,374	1.1%
	計	125,716	1,875	119	0	1,994	5,660	△ 22	122,028	100.0%
児 童 書	0総記	1,247	28	0	0	28	6	0	1,269	2.5%
	1哲学・宗教	607	20	0	0	20	14	0	613	1.2%
	2歴史・地理	3,115	28	0	0	28	165	△ 2	2,976	5.7%
	3社会科学	2,581	87	4	0	91	108	0	2,564	4.9%
	4自然科学・医学	4,445	78	3	0	81	344	△ 8	4,174	8.0%
	5技術・家事	1,549	40	11	0	51	57	△ 5	1,538	3.0%
	6産業	828	31	1	0	32	25	0	835	1.6%
	7芸術	2,121	11	1	0	12	45	△ 1	2,087	4.0%
	8言語	667	19	0	0	19	0	0	686	1.3%
	9文学	18,234	172	1	0	173	134	△ 8	18,265	35.0%
	E絵本	15,991	313	9	0	322	119	△ 12	16,182	31.0%
	L大型絵本	109	1	0	0	1	0	0	110	0.2%
	K紙芝居	981	0	0	0	0	144	△ 2	835	1.6%
計	52,475	828	30	0	858	1,161	△ 38	52,134	100.0%	
合 計		178,191	2,703	149	0	2,852	6,821	△ 60	174,162	
視 聴 覚 資 料	レコード	89	0	0	0	0	0	0	89	2.1%
	カセット	0	0	0	0	0	0	0	0	0.0%
	C D	2,938	53	0	0	53	4	△ 3	2,984	72.1%
	ビデオ	87	0	0	0	0	0	0	87	2.1%
	L D	27	0	0	0	0	0	0	27	0.7%
	D V D	920	38	3	0	41	11	2	952	23.0%
	計	4,061	91	3	0	94	15	△ 1	4,139	100.0%
雑 誌		4,759	876	24	0	900	2,015	△ 1	3,643	
総 合 計		187,011	3,670	176	0	3,846	8,851	△ 62	181,944	

■ 分類別蔵書構成

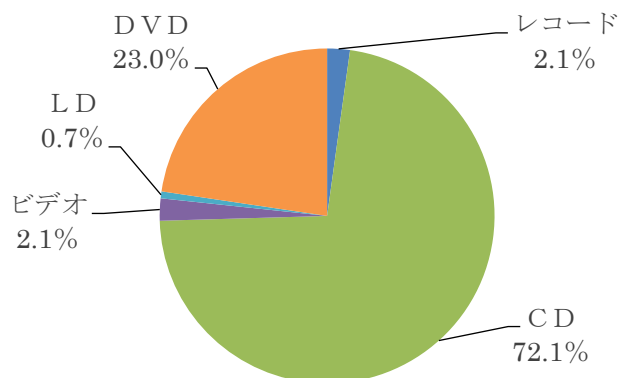
一般書
蔵書 122,028 冊



児童書
蔵書 52,134 冊



視聴覚資料
蔵書 4,139 冊



■ 図書購入平均単価

種別 \ 区分	購入金額(円)	購入数(冊)	一冊当り平均単価(円)	過年度一冊当り平均単価(円)		
				令和2年度	令和3年度	令和4年度
一般書	3,579,468	1,875	1,909	1,840	1,837	1,965
児童書	1,632,179	828	1,971	1,554	1,867	1,828
合計	5,211,647	2,703	1,928	1,735	1,845	1,921

■ 視聴覚資料購入平均単価

種別 \ 区分	購入金額(円)	購入数(点)	一点当り平均単価(円)	過年度一点当り平均単価(円)		
				令和2年度	令和3年度	令和4年度
C D	221,955	53	4,188	2,993	3,475	3,696
D V D	511,610	38	13,463	11,214	15,532	15,676
合計	733,565	91	8,061	8,439	8,526	7,320

3. 逐次刊行物

資料名 区分	新聞	官広報	雑誌		
			一般用	児童用	合計
購入	6	0	65	13	84
寄贈	2	3	1	0	6
合計	8	3	66	13	90

※ 印は寄贈

種別 区分	書名	
新聞	朝日新聞	中日新聞
	毎日新聞	読売新聞
	日本経済新聞	中日スポーツ
	※ しんぶん赤旗	※ 公明新聞
官広報	※ 愛知県公報	※ 弥富市議会だより
	※ 広報やとみ	
ファッション関係	婦人公論	M a r t
	L E E	n i c o l a
	n o n - n o	美 S T
	リンネル	F I N E B O Y S
	M E N ' S E X	日経ウーマン
	U O M O	mini
くらし・住宅関係	クロワッサン	※ オレンジページ
	きょうの料理	きょうの料理ビギナーズ
	きょうの健康	ハルメク
	わかさ	ゆうゆう
	暮らしの手帖	東海ウォーカー
	E S S E	C h e e k
	K E L L Y	L D K
	& P r e m i u m	すてきにハンドメイド
	サンキュ!	天然生活
	L i V E S	からだにいいこと

種別	区分	書名
文芸・政治経済 ・科学		ダ・ヴィンチ
		ニュートン
		PRESIDENT
趣味・芸術		文藝春秋
		JTB時刻表
		鉄道ファン
		月刊MOE
		ダイヤモンドZai
		ディズニーファン
		GetNavi
		日経PC21
		日経トレンディ
		サライ
		山と溪谷
		ゴルフダイジェスト
		月刊自家用車
		趣味の園芸
		趣味の園芸やさいの時間
児童・教育		Tarzan
		Number
		BRUTUS
		将棋世界
		歴史人
		DVD&動画配信データ
		日経エンタテインメント
	CREA Traveller	
		Myojo
		一個人
		Newtype
		写真ライフ
		ファミ通
		鉄おも
		テレビゲームマガジン
		Baby-mo
		PriPriパレット
		クーヨン
		ジュニアエラ
		かがくのとも
		ちいさなかがくのとも
		こどものとも
	こどものとも年少版	
		こどものとも年中向
		サンチャイルドビッグサイエンス
		おはなしチャイルド
	蛍雪時代	
	プレジデントFamily	

4.図書館資料まとめ

■ 所蔵数の推移(単位:冊・点)

種別	年度	25年度	26年度	27年度	28年度	29年度	30年度	元年度	2年度	3年度	4年度	5年度
一般書		128,710	130,569	124,949	123,912	122,251	123,346	123,970	123,247	124,081	125,716	122,028
児童書		49,178	50,174	49,974	50,286	51,092	52,385	53,205	51,951	51,977	52,475	52,134
視聴覚資料		5,630	5,764	5,749	3,934	3,617	3,685	3,760	3,846	3,939	4,061	4,139
合計		183,518	186,507	180,672	178,132	176,960	179,416	180,935	179,044	179,997	182,252	178,301

■ 市民一人当たりの所蔵数の推移(単位:冊・点)

種別	年度	25年度	26年度	27年度	28年度	29年度	30年度	元年度	2年度	3年度	4年度	5年度
図書資料		4	4.06	3.94	3.92	3.92	3.96	3.98	3.96	4.02	4.07	3.99
視聴覚資料		0.13	0.13	0.13	0.09	0.08	0.08	0.08	0.09	0.09	0.09	0.09

■ 市民一人当たりの資料購入費の推移(単位:円)

種別	年度	25年度	26年度	27年度	28年度	29年度	30年度	元年度	2年度	3年度	4年度	5年度
図書資料		93	101	110	114	112	122	99	109	107	109	120
視聴覚資料		14	10	11	20	11	15	15	15	14	20	17

■ 資料購入平均単価の推移(単位:円)

種別	年度	25年度	26年度	27年度	28年度	29年度	30年度	元年度	2年度	3年度	4年度	5年度
図書資料		1,508	1,518	1,546	1,698	1,626	1,486	1,543	1,735	1,845	1,921	1,928
視聴覚資料		2,829	4,273	6,869	6,952	4,633	9,048	8,468	8,439	8,526	7,320	8,061

利用状況

1. 利用状況の推移

年度	区分	開館日数	入館者数	登録者数	利用者人数	総貸出点数	コピー	リクエスト	インターネット利用	視聴覚資料利用数	人口
		(日)	(人)	(人)	(人)	(冊)	(枚)	(件)	(件)	(再掲、点)	(人)
25	本館	301	142,014	16,053	36,716	130,051	955	5,269	1,320	9,630	44,498
	十四山支所図書コーナー		7,859	591	3,224	12,269	—	259	19	1,100	
	合計		149,873	16,644	39,940	142,320	955	5,528	1,339	10,730	
26	本館	300	136,361	15,742	36,752	131,194	1,046	5,887	1,336	8,416	44,469
	十四山支所図書コーナー		6,108	660	2,999	11,083	—	439	8	786	
	合計		142,469	16,723	39,751	142,277	1,046	6,326	1,344	9,202	
27	本館	301	129,946	13,668	37,778	136,637	846	6,249	726	9,470	44,469
	十四山支所図書コーナー		2,207	667	1,036	3,859	—	195	2	292	
	合計		132,153	14,335	38,814	140,496	846	6,444	728	9,762	
28	301	134,185	15,540	38,435	142,596	1,277	5,408	776	9,723	44,333	
29	301	138,180	14,119	37,352	143,322	955	5,058	503	9,303	44,272	
30	301	128,716	13,952	35,120	134,084	716	4,888	356	7,864	44,387	
元	277	106,525	13,563	30,693	118,232	631	4,251	258	6,928	44,491	
2	229	34,336	13,042	20,951	84,974	231	4,092	0	4,501	44,221	
3	296	59,629	14,403	30,939	125,707	336	5,142	0	6,583	43,820	
4	299	91,611	14,029	31,087	136,005	660	5,705	2	7,898	43,779	
5	301	98,080	14,040	31,042	136,153	627	6,261	79	8,095	43,581	

※人口は毎年3月31日現在

※十四山図書コーナーは平成27年8月31日をもって閉館

※令和2年3月4日～5月29日、令和3年1月15日～2月19日新型コロナウイルス感染拡大防止のため臨時休館

2 図書資料年間利用状況

区分	内容	開館 日数 (日)	入館 者数 (人)	登録者数		利用者人数		貸出点数		一日平均 貸出点数 (点)
				人数 (人)	構成比 (%)	人数 (人)	構成比 (%)	貸出点数 (点)	構成比 (%)	
個人 利用	0～6			259	1.9	2,397	7.8	16,082	11.9	53
	7～12			929	6.6	4,065	13.2	22,303	16.5	74
	13～15			722	5.2	491	1.6	1,950	1.4	6
	16～18			785	5.6	120	0.4	322	0.2	1
	19～22			1,096	7.8	162	0.5	617	0.5	2
	23～29			1,199	8.5	1,074	3.5	5,059	3.7	17
	30～39			1,437	10.2	3,792	12.4	21,114	15.6	70
	40～49			2,333	16.6	4,778	15.6	21,586	15.9	72
	50～59			1,967	14.0	3,136	10.2	11,276	8.3	37
	60～69			1,151	8.2	3,642	11.9	12,779	9.4	42
	70～			2,162	15.4	7,044	22.9	22,433	16.6	75
	計	301	98,080	14,040	100.0	30,701	100.0	135,521	100.0	449
団体利用			250		341		632			
合計			14,290		31,042		136,153			

3 視聴覚資料年間利用状況

資料種別	DVD	CD	ビデオ	カセット	レコード	合計
利用点数	4,662	3,433	0	0	0	8,095

4 入館者数

月 入館者	4	5	6	7	8	9	10	11	12	1	2	3	合計
17時以前 (人)	6,088	6,997	7,399	8,889	9,593	7,401	7,320	5,879	6,723	7,043	7,884	7,500	88,716
17時以降 (人)	574	692	836	870	958	782	865	480	771	922	978	636	9,364
合計	6,662	7,689	8,235	9,759	10,551	8,183	8,185	6,359	7,494	7,965	8,862	8,136	98,080
構成比	6.8%	7.8%	8.4%	10.0%	10.8%	8.3%	8.3%	6.5%	7.7%	8.1%	9.0%	8.3%	100.0%

5 登録者数(個人)

年齢 区分	0～6	7～12	13～15	16～18	19～22	23～29	30～39	40～49	50～59	60～69	70～	計	団体	合計	構成比
人 口	2,150	2,118	1,227	1,267	1,898	3,677	4,845	5,898	6,511	4,676	9,314	43,581			
桜 小 学 区	82	228	200	167	240	254	354	485	384	230	444	3,068	13	3,081	21.9%
日の出	49	238	169	184	271	251	313	506	355	184	287	2,807	3	2,810	20.0%
弥生小	52	181	136	169	237	285	362	500	447	244	516	3,129	7	3,136	22.3%
白鳥小	36	111	72	92	120	132	132	268	248	136	347	1,694	6	1,700	12.1%
大藤小	4	49	44	40	52	39	49	103	96	67	140	683	5	688	4.8%
栄南小	3	21	12	26	27	40	27	64	71	49	64	404	2	406	2.9%
十四山東部小 学 区	8	31	20	36	54	60	37	114	92	65	108	625	2	627	4.4%
十四山西部小 学 区	12	36	45	40	52	47	38	100	86	43	101	600	1	601	4.3%
市 外	13	34	24	31	43	91	125	193	188	133	155	1,030	211	1,241	7.3%
合 計	259	929	722	785	1,096	1,199	1,437	2,333	1,967	1,151	2,162	14,040	250	14,290	100.0%
構 成 比	1.9%	6.6%	5.2%	5.6%	7.8%	8.5%	10.2%	16.6%	14.0%	8.2%	15.4%	100.0%			
対 人 口 比	12.0%	43.9%	58.8%	62.0%	57.7%	32.6%	29.7%	39.6%	30.2%	24.6%	23.2%	32.2%			

※人口は令和6年3月31日現在

※令和4年度より男女の区別を無くしました

6. 利用者人数

■ 月別利用者人数(個人)

月 年 齢	4	5	6	7	8	9	10	11	12	1	2	3	合 計	構成比
0～6	209	194	221	254	232	224	219	162	162	160	177	183	2,397	7.8%
7～12	317	315	295	532	478	354	320	251	255	283	312	353	4,065	13.2%
13～15	36	33	41	77	60	31	35	26	41	36	29	46	491	1.6%
16～18	6	3	10	11	22	4	9	3	10	13	14	15	120	0.4%
19～22	6	18	14	13	18	20	11	10	15	14	13	10	162	0.5%
23～29	102	108	112	92	106	85	85	73	69	78	77	87	1,074	3.5%
30～39	318	316	349	376	332	300	294	231	283	295	325	373	3,792	12.4%
40～49	351	365	381	488	494	449	408	290	337	371	399	445	4,778	15.6%
50～59	257	250	259	270	284	278	261	199	239	254	297	288	3,136	10.2%
60～69	336	330	309	313	317	316	292	248	265	279	306	331	3,642	11.9%
70～	597	613	582	593	632	571	581	437	557	575	617	689	7,044	22.9%
合 計	2,535	2,545	2,573	3,019	2,975	2,632	2,515	1,930	2,233	2,358	2,566	2,820	30,701	100.0%
構成比	8.2%	8.3%	8.4%	9.8%	9.7%	8.6%	8.2%	6.3%	7.3%	7.7%	8.3%	9.2%	100.0%	

※団体利用は人数に含めない

■ 曜日別利用者数(団体含む)

曜日 区分	火	水	木	金	土	日	合計
利用者数 (人)	4,748	4,077	4,301	3,763	7,254	6,899	31,042
開館日数 (日)	49	49	51	50	51	51	301
一日平均 利用者数 (人)	97	83	84	75	142	135	103
構成比	15.3%	13.1%	13.9%	12.1%	23.4%	22.2%	100.0%

7. 貸出冊数

■ 月別貸出冊数

月	4	5	6	7	8	9	10	11	12	1	2	3	計	構成比
一般書	4,538	4,690	4,492	4,944	4,900	4,819	4,483	3,635	4,012	4,462	4,729	5,144	54,848	40.3%
児童書	5,179	4,888	5,177	6,752	6,448	5,556	4,957	3,935	4,694	4,774	5,156	5,729	63,245	46.5%
雑誌	890	800	722	796	842	789	788	656	735	803	858	956	9,635	7.1%
視聴覚	637	720	725	817	723	619	678	584	600	610	614	768	8,095	5.9%
相互貸借	32	27	47	23	29	18	32	22	35	21	13	31	330	0.2%
計	11,276	11,125	11,163	13,332	12,942	11,801	10,938	8,832	10,076	10,670	11,370	12,628	136,153	
構成比	8.3%	8.2%	8.2%	9.8%	9.5%	8.7%	8.0%	6.5%	7.4%	7.8%	8.3%	9.3%		100%

※郷土・参考・大活は一般書に含む

※紙芝居・大型絵本は児童書に含む

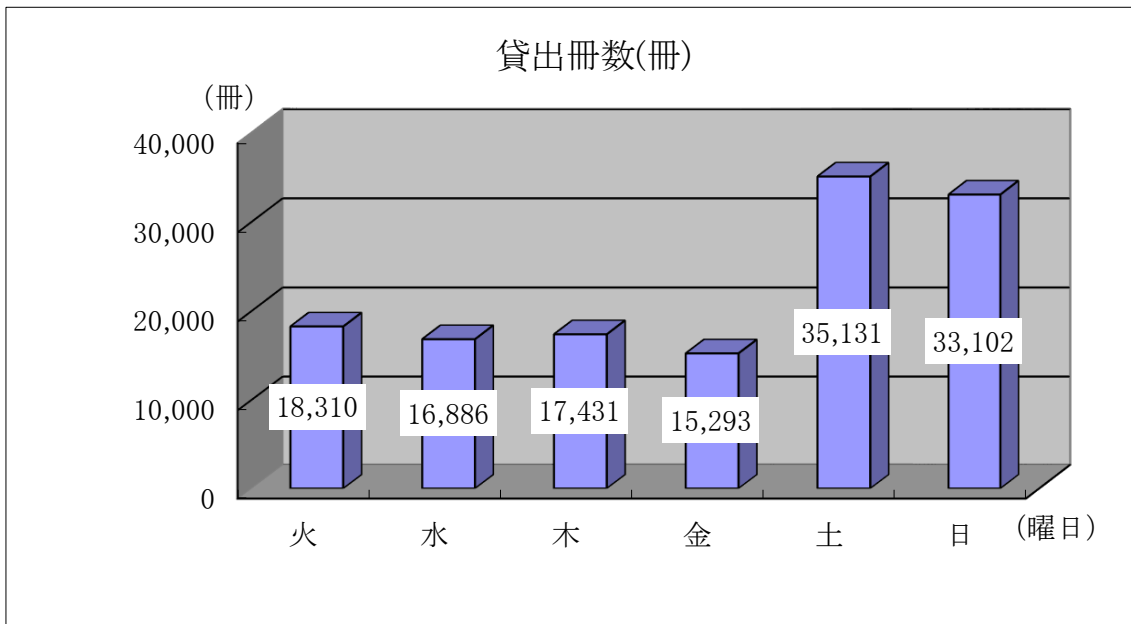


■ 曜日別貸出冊数

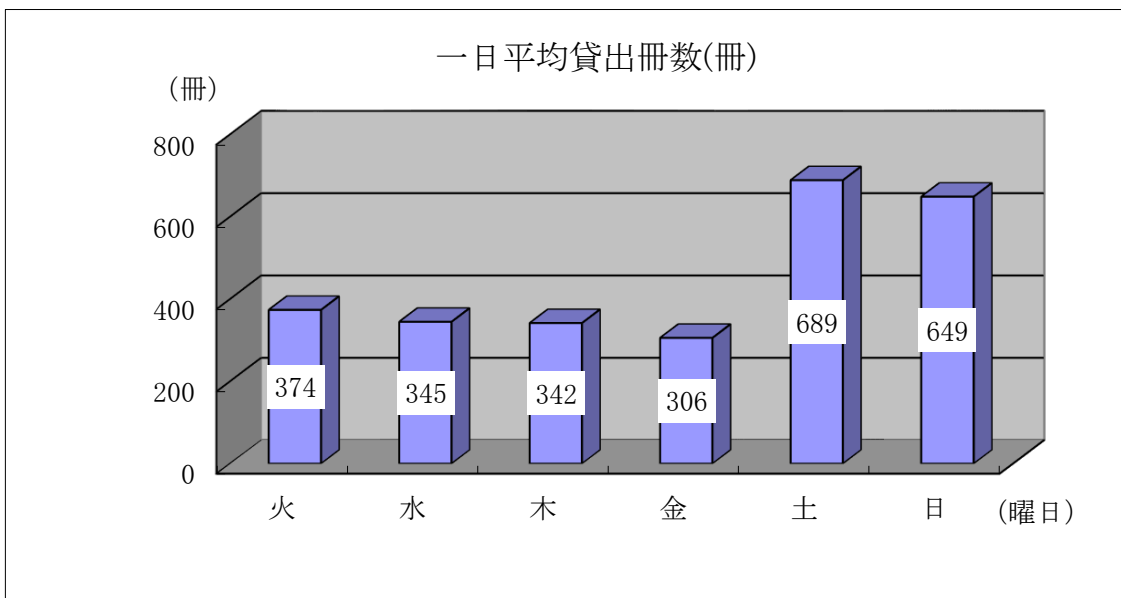
区分 \ 曜日	火	水	木	金	土	日	計
貸出冊数(冊)	18,310	16,886	17,431	15,293	35,131	33,102	136,153
開館日数(日)	49	49	51	50	51	51	301
一日平均貸出冊数(冊)	374	345	342	306	689	649	452
構成比	13.5%	12.4%	12.8%	11.2%	25.8%	24.3%	100.0%

[上記の図]

貸出冊数



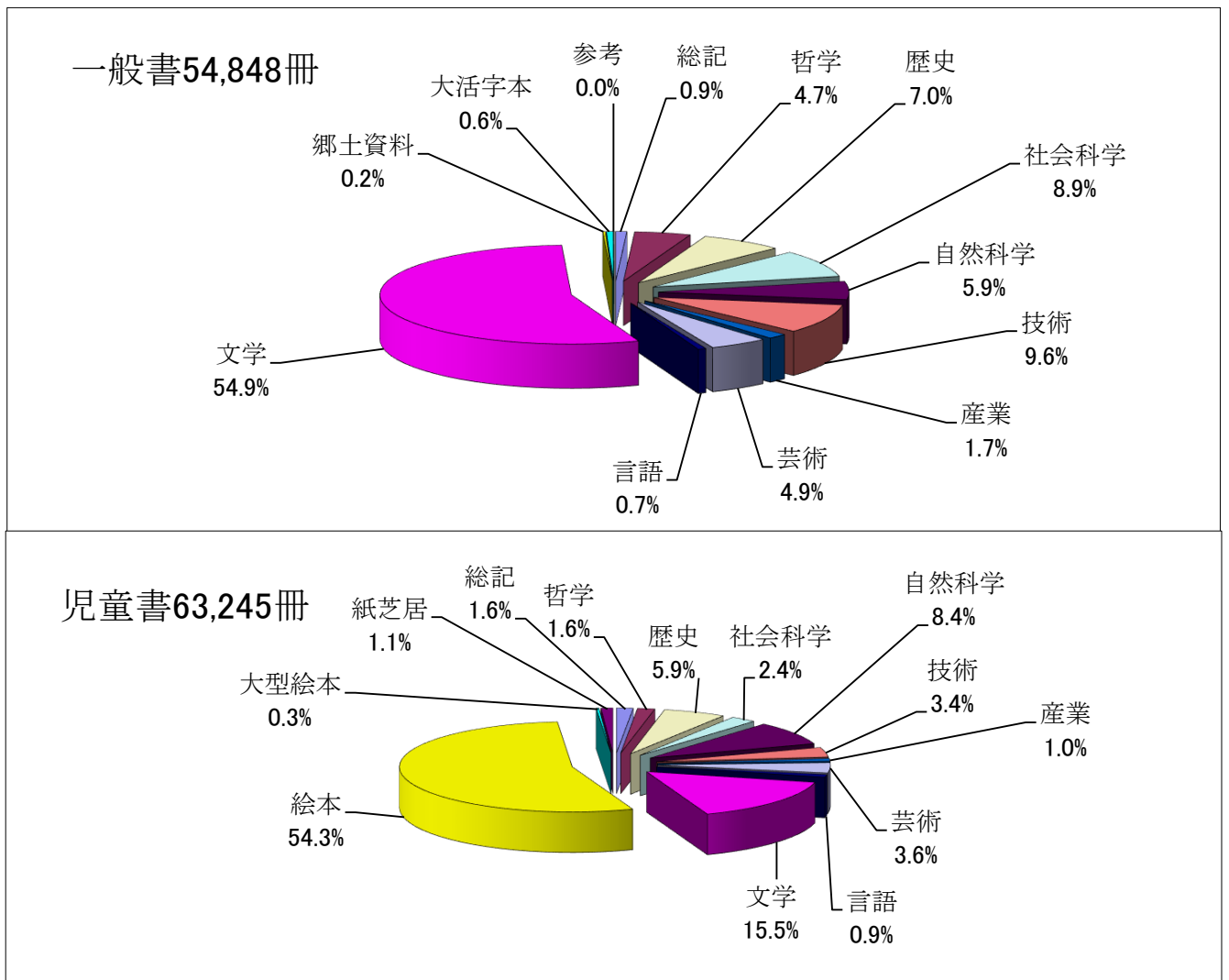
一日平均貸出冊数



■ 分類別貸出冊数

区分	分類	総記	哲学 宗教	歴史 地理	社会 科学	自然 科学	技術 家事	産業	芸術	言語	文学	郷土 資料	参考	大活 字本	絵本	大型 絵本	紙芝居	計
		図書	一般書	514	2,602	3,842	4,859	3,244	5,239	913	2,703	376	30,114	115	14	313	—	—
図書	児童書	982	1,023	3,708	1,513	5,321	2,172	601	2,287	599	9,816	—	—	—	34,354	166	703	63,245
	計	1,496	3,625	7,550	6,372	8,565	7,411	1,514	4,990	975	39,930	115	14	313	34,354	166	703	118,093
視聴覚資料	レコード	0	—	—	—	—	—	—	—	—	—	—	—	—	—	—	—	0
	カセット	0	—	—	—	—	—	—	—	—	—	—	—	—	—	—	—	0
	CD	3,433	—	—	—	—	—	—	—	—	—	—	—	—	—	—	—	3,433
	ビデオ	0	—	—	—	—	—	—	—	—	—	—	—	—	—	—	—	0
	DVD	4,662	—	—	—	—	—	—	—	—	—	—	—	—	—	—	—	4,662
	計	8,095	—	—	—	—	—	—	—	—	—	—	—	—	—	—	—	8,095
雑誌	9,635	—	—	—	—	—	—	—	—	—	—	—	—	—	—	—	9,635	
相互貸借	330	—	—	—	—	—	—	—	—	—	—	—	—	—	—	—	330	
総合計		19,556	3,625	7,550	6,372	8,565	7,411	1,514	4,990	975	39,930	115	14	313	34,354	166	703	136,153

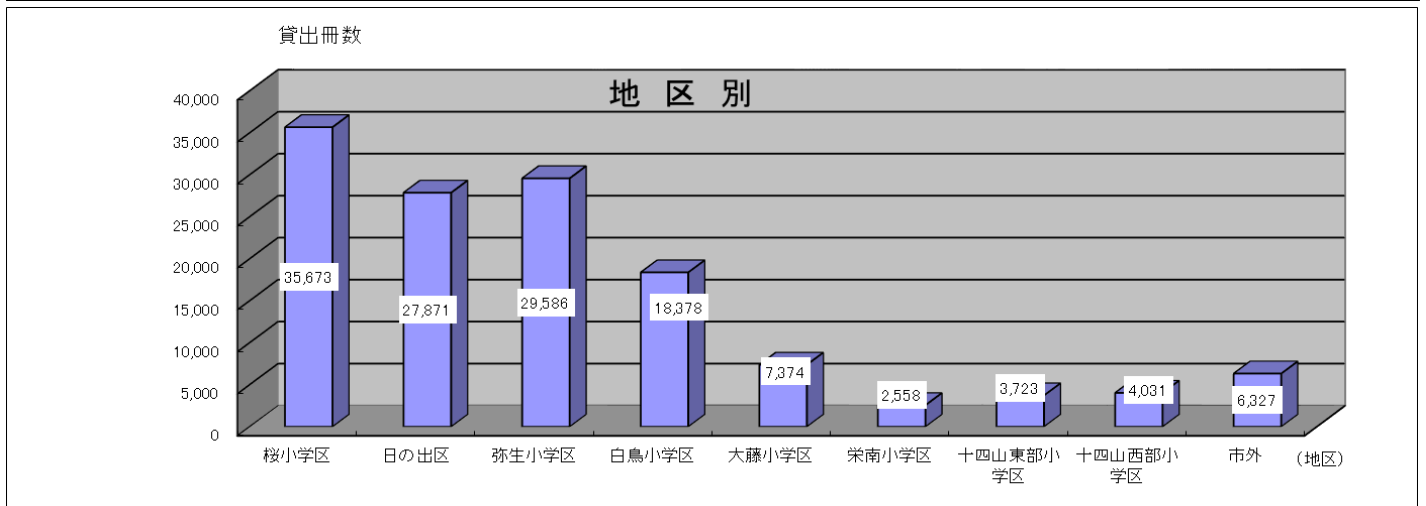
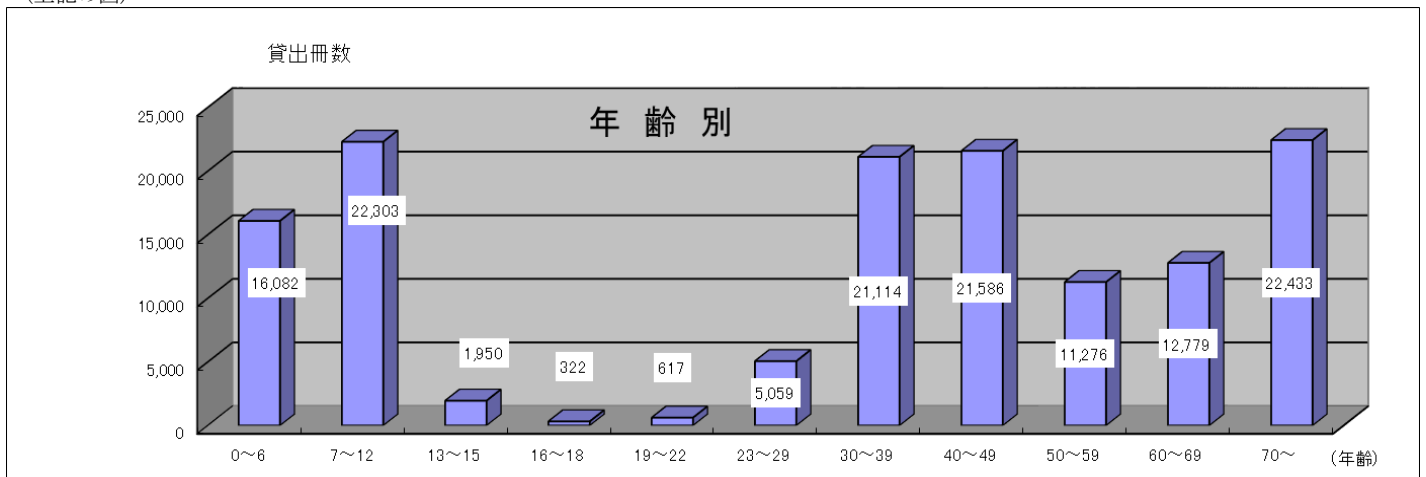
〔上記の図〕



■ 地区別・年齢別貸出冊数(個人)

地区	年齢											計	団体	合計	構成比
	0～6	7～12	13～15	16～18	19～22	23～29	30～39	40～49	50～59	60～69	70～				
桜小学区	5,288	6,348	560	48	89	1,564	5,852	5,766	2,242	3,289	4,627	35,673	191	35,864	26.3%
日の出小学区	3,120	4,826	535	77	102	1,117	5,175	3,891	2,595	2,281	4,152	27,871	0	27,871	20.5%
弥生小学区	2,815	4,146	416	113	329	1,764	5,718	4,623	2,811	1,847	5,004	29,586	68	29,654	21.8%
白鳥小学区	2,840	2,982	278	40	39	213	1,618	3,154	1,566	2,108	3,540	18,378	0	18,378	13.5%
大藤小学区	722	2,055	113	13	29	4	944	878	283	630	1,703	7,374	67	7,441	5.4%
栄南小学区	357	277	4	0	0	27	60	265	176	992	400	2,558	0	2,558	1.9%
十四山東部小学区	295	423	12	5	0	98	232	934	121	598	1,005	3,723	0	3,723	2.7%
十四山西部小学区	209	1,113	24	11	11	69	303	946	154	145	1,046	4,031	0	4,031	3.0%
市外	436	133	8	15	18	203	1,212	1,129	1,328	889	956	6,327	306	6,633	4.9%
合計	16,082	22,303	1,950	322	617	5,059	21,114	21,586	11,276	12,779	22,433	135,521	632	136,153	100.0%
構成比	11.9%	16.5%	1.4%	0.2%	0.5%	3.7%	15.6%	15.9%	8.3%	9.4%	16.6%	100.0%			100.0%

(上記の図)



8. 予約・リクエスト

月 区分	4月	5月	6月	7月	8月	9月	10月	11月	12月	1月	2月	3月	合 計
窓口	252	280	336	351	257	315	246	214	209	205	244	235	3,144
利用者端末	76	66	63	76	53	55	82	40	50	65	73	47	746
インターネット	188	200	211	209	151	220	213	161	179	200	216	177	2,325
合計(冊)	516	546	610	636	461	590	541	415	438	470	533	459	6,215

9. 相互貸借

月 区分	4月	5月	6月	7月	8月	9月	10月	11月	12月	1月	2月	3月	合 計
貸出	26	29	22	38	20	23	18	14	14	22	19	25	270
借受	28	40	38	20	33	18	30	22	38	23	9	32	331

10. コピーサービス

月 区分	4月	5月	6月	7月	8月	9月	10月	11月	12月	1月	2月	3月	合 計
複写	69	79	24	39	86	76	28	30	29	84	23	60	627

11. インターネット利用人数

月 区分	4月	5月	6月	7月	8月	9月	10月	11月	12月	1月	2月	3月	合 計
人数	0	2	4	3	16	4	5	3	8	10	12	12	79

12.OPAC利用件数

■月別

		4月	5月	6月	7月	8月	9月	10月	11月	12月	1月	2月	3月	合計
館内OPAC	簡易検索	1,358	1,322	1,510	2,392	2,415	1,570	1,289	902	1,214	1,375	1,461	1,499	18,307
	詳細検索	295	225	267	315	347	338	266	203	220	263	332	289	3,360
	新着検索	106	84	100	127	152	109	87	50	86	130	136	113	1,280
	その他	852	693	750	1,106	1,071	802	881	557	744	893	797	831	9,977
	小計	2,611	2,324	2,627	3,940	3,985	2,819	2,523	1,712	2,264	2,661	2,726	2,732	32,924
WebOPAC	簡易検索	14,126	14,177	14,446	14,636	14,044	14,017	15,739	15,176	14,231	16,507	16,732	15,412	179,243
	詳細検索	36,700	49,363	36,752	35,747	33,725	34,834	38,241	37,504	35,248	35,265	32,984	36,019	442,382
	新着検索	224	277	220	350	234	334	345	257	334	344	286	299	3,504
	その他	12,103	12,768	13,167	13,532	14,733	14,588	15,190	12,760	13,186	14,724	13,970	13,241	163,962
	小計	63,153	76,585	64,585	64,265	62,736	63,773	69,515	65,697	62,999	66,840	63,972	64,971	789,091
携帯電話OPAC	簡易検索	0	0	0	0	3	0	1	1	0	0	0	0	5
	詳細検索	0	0	0	0	0	0	0	1	0	0	0	0	1
	その他	1,667	1,424	989	379,065	1,775,588	46,740	15,362	8,916	5,486	16,773	27,829	4,185	2,284,024
	小計	1,667	1,424	989	379,065	1,775,591	46,740	15,363	8,918	5,486	16,773	27,829	4,185	2,284,030
合計		67,431	80,333	68,201	447,270	1,842,312	113,332	87,401	76,327	70,749	86,274	94,527	71,888	3,106,045

※令和4年12月からスマートフォンOPACがWebOPACに含まれました。

13. ベストリーダー

一般書

順位	書名	著者名	出版者	回数
1	魔女と過ごした七日間	東野 圭吾	KADOKAWA	47
2	ハヤブサ消防団	池井戸 潤	集英社	38
3	汝、星のごとく	凧良 ゆう	講談社	37
4	審議官	今野 敏	新潮社	36
5	くもをさがす	西 加奈子	河出書房新社	32
6	夜に星を放つ	窪 美澄	文藝春秋	31
6	マスカレード・ゲーム	東野 圭吾	集英社	31
7	署長シンドローム	今野 敏	講談社	30
8	白鳥とコウモリ	東野 圭吾	幻冬舎	25
8	52 ヘルツのクジラたち	町田 そのこ	中央公論新社	25

児童書

順位	書名	著者名	出版者	回数
1	ふしぎ駄菓子屋銭天堂によこそ	廣嶋 玲子	偕成社	23
1	四つ子ぐらし [14]	ひの ひまり	KADOKAWA	23
2	おしりたんてい かいとうとねらわれたはなよめ	トルル	ポプラ社	22
2	おしりたんてい ふめつのせつとうだん	トルル	ポプラ社	22
2	おしりたんてい みはらしそうのかいじけん	トルル	ポプラ社	22
2	おしりたんてい カレーなるじけん	トルル	ポプラ社	22
2	あやし、おそろし、天獄園	廣嶋 玲子	偕成社	22
3	おしりたんてい かいとう VS たんてい	トルル	ポプラ社	21
3	おしりたんてい やみよにきえるきよじん	トルル	ポプラ社	21
3	四つ子ぐらし [5 下]	ひの ひまり	KADOKAWA	21

絵本

順位	書名	著者名	出版者	回数
1	ポケモンをさがせ！エメラルド	相原 和典	小学館	35
2	ねんねしたらサンタさん	ひらぎ みつえ	ほるぷ出版	34
3	ハンタンにんにんにこにこ	キヨノ サチコ	偕成社	33
4	ちっちゃなミッケ！	ジーン マルゾーロ	小学館	30
5	給食室のいちにち	大塚 菜生	少年写真新聞社	29
6	アンパンマンとハテナのとう	やなせ たかし	フレーベル館	28
7	だるまさんの	かがくい ひろし	ブロンズ新社	26
8	わらべうたであそびましょ！	さいとう しのぶ	のら書店	25
9	ちっちゃなミッケ！	ジーン マルゾーロ	小学館	24
9	だるまさんと	かがくい ひろし	ブロンズ新社	24

紙芝居

順位	書名	著者名	出版者	回数
1	アンパンマンとポットちゃん	やなせ たかし	フレーベル館	14
2	アンパンマンとショウガナイさん	やなせ たかし	フレーベル館	11
3	アンパンマンとおむすびまん	やなせ たかし	フレーベル館	9
3	クリームパンダとSLマン	やなせ たかし	フレーベル館	9
3	ふつうでんしゃのでんしゃくん	the rocket gold star	教育画劇	9
3	アンパンマンとロールパンナ	やなせ たかし	フレーベル館	9
3	アンパンマンとおばけのもり	やなせ たかし	フレーベル館	9
4	アンパンマンともぐりん	やなせ たかし	フレーベル館	8
4	アンパンマンとおばけさわぎ	やなせ たかし	フレーベル館	8
4	アンパンマンとつみきのしろ	やなせ たかし	フレーベル館	8

雑 誌

順位	書 名	発 行 所	回数
1	サンチャイルド ビッグサイエンス	チャイルド本社	478
2	クロワッサン	マガジンハウス	457
3	鉄道ファン	交友社	445
4	オレンジページ	オレンジページ	393
5	PRESIDENT	プレジデント社	371
6	おはなしチャイルド	チャイルド本社	368
7	ESSE	フジテレビジョン	356
8	天然生活	扶桑社	308
9	サンキュ！	ベネッセコーポレーション	301
10	ハルメク	ハルメク	297

視聴覚資料 DVD

順位	題 名	監督等	発 売 所	回数
1	クレヨンしんちゃん	水島 努	シンエイ動画	25
2	クレヨンしんちゃん	高橋 渉	シンエイ動画	24
2	映画すみっコぐらし	まんきゅう	DMM.com	24
2	クレヨンしんちゃん	高橋 渉	シンエイ動画	24
3	クレヨンしんちゃん伝説を呼ぶ ブリブリ3分ポッキリ大進撃	ムトウユージ	バンダイビジュアル	23
3	ズートピア	バイロン・ハワード	ウォルト・ディズニー ・スタジオ・ジャパン	23
3	深海のサバイバル！	入好 さとる	東映ビデオ	23
3	クレヨンしんちゃん	本郷 みつる	シンエイ動画	23
3	クレヨンしんちゃん伝説を呼ぶ 踊れ！アミーゴ！	ムトウユージ	バンダイビジュアル	23
3	クレヨンしんちゃん	水島 努	シンエイ動画	23

CD

順位	題名	歌手名	発売所	回数
1	UNITY	Mrs.GREEN APPLE	ユニバーサルミュージック	27
1	瞳へ落ちるよレコード	あいみょん	ワーナーミュージック・ジャパン	27
2	ユーモア	back number	ユニバーサルミュージック	26
3	ウタの歌 ONE PIECE FILM RED	Ado	ユニバーサルミュージック	25
4	いつも何処かで DISC2	桑田 佳祐	JVCKENWOOD	24
5	いつも何処かで DISC1	桑田 佳祐	JVCKENWOOD	23
6	strobo	Vaundy	JVC ケンウッド	22
6	Snow Labo.S2	Snow Man	MENT RECORDING	22
7	壱	優里	Sony Music Labels	21
7	THE BOOK II	YOASOBI	ソニーミュージックエンタテインメント	21



行 事

行事の一覧

行事名	開催日	参加者数	内 容
よつば読書会	毎月第2土曜日 (8月は休み)	87名	一冊の本をみんなで読み、意見を述べ合いながらお互いの読書の領域を広げた。
文学散歩	10月10日(火)	11名	文学の背景になった地を訪問することによって読書の領域を広げる目的で岡崎市を訪問
雑誌無料配布	6月3日(土)		①対象雑誌 保存期限(3年)を経過した雑誌 ②配布冊数 1家族 10冊以内
展示会	随時	弥富市文化協会 加盟団体	各種作品・コレクション等の展示を行い、市民参加型の展示により、市民の文化の向上をめざした。
図書館見学	5月9日(火) 6月15日(木) 令和6年3月8日(金)	弥生小3年 70名 日の出小3年 103名 桜小2年 62名	社会科学習の一環で、図書館の利用の仕方や職員の働く様子などを観察し理解を深めた。
職場体験学習	5月31日(水)～6月2日(金) 6月7日(水)～6月9日(金) 6月14日(水)～6月16日(金)	木曾岬中2年 2名×3日 弥富中2年 2名×3日 弥富北中2年 4名×3日	接客・読み聞かせ等、図書館業務を体験する。
インターンシップ	7月4日(水)～7月6日(金)	黎明高校1年 1名×1日 2名×2日	職業選択能力や望ましい労働観、職業観の育成、学習意欲の喚起を目標に実施
読み聞かせ講座	10月28日(土)	12名	読み聞かせボランティアを対象に開催する。
おはなしの会	12月から開始 第1・3(土)15時～15時30分 第4(土)10時～10時30分	会員 35名 保護者 50名 子ども 56名	本と出会うきっかけ作りとして、0～2歳児、3歳児～小学校低学年を対象にボランティアによる絵本・紙芝居等の読み聞かせを行う。

社 会 教 育 委 員 会

委員名簿

氏 名	備 考
委員長 伊 藤 進	文化協会代表
委 員 濱 島 朋 之	校長会長
〃 立 石 博 史	区長会会計
〃 黒 柳 茂	スポーツ推進委員長
〃 小 林 福 子	弥富市女性の会代表
〃 安 井 映理子	生涯学習グループ代表
〃 永 井 利 明	生涯学習グループ代表
〃 百 合 草 信 夫	スポーツ振興グループ代表
〃 伊 藤 きよ子	スポーツ振興グループ代表

弥富市立図書館条例

(設置)

第1条 市民の教育と文化の発展に奇与するため、次のように図書館を設置する。

(1) 名称 弥富市立図書館

(2) 位置 弥富市前ヶ須町南本田347番地

2 弥富市立図書館(以下「図書館」という。)の活動を円滑に行うため、必要に応じて図書館の分館、閲覧所、配本所等を置くことができる。

(事業)

第2条 図書館は、前条の目的を達成するため、次の事業を行う。

(1) 図書館資料(図書館法(昭和25年法律第118号。以下「法」という。)第3条第1号に規定する図書館資料をいう。以下同じ。)を収集し、及び利用に供すること。

(2) 図書館資料の分類排列を適切にし、及びその目録を整備すること。

(3) 図書館資料を周知し、及びその利用のための相談に応ずること。

(4) 他の図書館と密接に連絡し、協力し、及び図書館資料の相互貸借を行うこと。

(5) 読書会、研究会、鑑賞会、映写会、資料展示会等を主催し、及びその奨励を行うこと。

(6) 時事に関する情報及び参考資料を紹介し、及び提供すること。

(7) 前各号に掲げるもののほか、弥富市教育委員会(以下「教育委員会」という。)が必要と認めた事業

(管理)

第3条 図書館の管理は、教育委員会が行う。

(職員)

第4条 図書館に、館長その他必要な職員を置く。

(委任)

第5条 この条例の施行に関し必要な事項は、教育委員会規則で定める。

附 則

この条例は、昭和60年4月1日から施行する。

(中略)

附 則(平成18年条例第3号)

この条例は、平成18年4月1日から施行する。

弥富市立図書館条例施行規則

(趣旨)

第1条 この規則は、弥富市立図書館条例(昭和60年弥富町条例第10号。以下「条例」という。)の施行に関し必要な事項を定めるものとする。

(休館日)

第2条 弥富市立図書館(以下「図書館」という。)の休館日は、次に掲げるとおりとする。

(1) 月曜日

(2) 12月29日から翌年の1月3日までの日

(3) 特別整理期間(年間15日以内で館長が定める日をいう。)

2 館長は、特に必要があると認めるときは、臨時に前項の休館日を変更し、又は休館日を設けることができる。

(開館時間)

第3条 図書館の開館時間は、午前9時から午後7時(土曜日、日曜日及び国民の祝日に関する法律(昭和23年法律第178号)に規定する休日にあつては、午後5時)までとする。

2 館長は、特に必要があると認めるときは、臨時に前項の開館時間を変更することができる。

(館内利用)

第4条 図書館資料を館内で利用しようとする者は、開架資料は自由に選択して閲覧することができ、閉架資料は閉架資料閲覧票(第1号様式)を館長に提出して閲覧しなければならない。

2 前項の規定による閲覧は、所定の場所において行うものとする。

(視聴覚資料の館内利用)

第5条 視聴覚資料を館内で利用しようとする者は、館長の許可を受け、所定の場所において視聴するものとする。

(図書館資料の複写)

第6条 図書館資料の複写をしようとする者は、資料複写申込書(第2号様式)を館長に提出しなければならない。

2 館長は、複写を不相当と認めるときは、申込みに応じないことができる。

3 第1項の申込みに基づいて行った図書館資料の複写については、著作権法(昭和45年法律第48号)の規定による責任は、当該申込みを行った者が負わなければならない。

4 第1項の申込みをした者は、弥富市手数料条例(昭和44年弥富町条例第7号)に定める額の手数料を納付しなければならない。

(貸出しの対象者)

第7条 図書館資料の館外への貸出し(以下「貸出し」という。)を受けることができる者は、次の各号のいずれかに該当する者とする。

- (1) 本市の区域内に住所を有する者
- (2) 本市の区域内に存する事務所又は事業所に勤務する者
- (3) 本市の区域内に存する学校に在学する者
- (4) 次の市町村の区域内に住所を有する者

- ア 津島市
- イ 愛西市
- ウ あま市
- エ 海部郡大治町
- オ 海部郡蟹江町
- カ 海部郡飛島村
- キ 桑名郡木曾岬町

前各号に掲げるもののほか、館長が適当と認める者

(貸出カードの交付等)

第8条 貸出しを受けようとする者は、あらかじめ館外貸出申込書(第3号様式)を館長に提出し、貸出カード(第4号様式)の交付を受けなければならない。

- 2 館長は、貸出カードの交付に当たって必要があると認めるときは、身元を明らかにすることができる書類等の提示を求めることができる。

(貸出しの手続)

第9条 貸出しを受けようとする者は、貸出カードを館長に提示し、貸出しを受けなければならない。

(貸出点数及び期間)

第10条 同時に貸出しを受けることができる図書館資料の数は、1人につき10点以内とし、そのうち視聴覚資料は3点以内とする。

- 2 貸出期間は、貸出しを受けた日から2週間以内とする。
- 3 図書館資料(視聴覚資料及び雑誌を除く)を貸出期間後引き続き利用しようとする者は、館長の承認を受けなければならない。ただし、継続利用は、前項に規定する返納期日から2週間を限度とする。
- 4 館長は、前3項の規定に従わない者に対し、一定期間貸出しを停止することができる。

(団体貸出し)

第11条 館長が認めた10人以上で組織された団体に対しては、図書館資料の団体貸出しを行うことができる。

- 2 団体貸出しを利用しようとする団体は、代表者を定め、あらかじめ

団体貸出申込書（第5号様式）を館長に提出し、貸出カードの交付を受けなければならない。

- 3 同時に貸出しを受けることができる団体貸出しの図書館資料の数は、その団体の構成人数の3倍以内とし、当該図書館資料の貸出期間は、原則として貸出しを受けた日から1月以内とする。

（貸出しの制限）

第12条 次に掲げる図書館資料は、貸出しをすることができない。ただし、館長が特別の事由があると認めたときは、この限りでない。

- (1) 貴重図書
- (2) 参考図書
- (3) 定期刊行物
- (4) 次号の発刊されていない雑誌
- (5) 前各号に掲げるもののほか、館長が不相当と認めたもの

- 2 前項ただし書の規定により貸出しを受けようとする者は、特別貸出申込書（第6号様式）を館長に提出し、その許可を受けなければならない。

（氏名等の変更届）

第13条 貸出カードの交付を受けた者は、その氏名、住所、勤務先、通学先又は電話番号を変更したときは、速やかにその旨を館長に届け出なければならない。

（貸出カードの紛失届等）

第14条 貸出カードの交付を受けた者は、当該貸出カードを紛失したときは、速やかにその旨を館長に届け出なければならない。

- 2 館長は、前項の規定により届出をした者には、貸出カードを再交付する。

（貸出カードの譲渡等の禁止）

第15条 貸出カードの交付を受けた者は、当該貸出カードを譲渡し、又は転貸してはならない。

（図書館会議室の利用）

第16条 図書館会議室は、職員が職務上必要な場合に利用することができる。ただし、職務以外の利用については、あらかじめ館長の承認を受けなければならない。

（資料の寄贈）

第17条 図書館は、資料の寄贈を受け、他の図書館資料と同様の取扱いにより一般の利用に供することができる。

（資料の寄託）

第18条 公開の目的をもって図書館に資料の寄託をしようとする者は、館長の許可を受けなければならない。

2 寄託資料の天災その他避け難い事由による損失に対しては、図書館は、その責めを負わない。

(行為の禁止等)

第19条 図書館においては、次に掲げる行為をしてはならない。

- (1) 火災、爆発その他の危険を生ぜしめるおそれのある行為をすること。
- (2) 騒音又は大声を発する等他人に迷惑を及ぼす行為をすること。
- (3) 他人に迷惑を及ぼすおそれのある物品を携帯すること。
- (4) 図書館内に畜類を伴うこと。
- (5) 建物その他の工作物又は図書館資料を汚損し、又は損傷するおそれのある行為をすること。
- (6) 建物又は敷地内において喫煙をすること。
- (7) 所定の場所以外の場所で飲食をすること。
- (8) 前各号に掲げるもののほか、図書館の管理上支障があると認められる行為をすること。

(退館)

第20条 館長は、この規則に違反し、又は職員の指示に従わない者に対し退館を命ずることができる。

(損害賠償の義務)

第21条 利用者は、故意又は過失により建物、附属設備、備品、図書館資料等を損傷し、滅失し、又は亡失したときは、その損害を賠償しなければならない。ただし、市長がやむを得ない事由があると認めたときは、この限りでない。

(雑則)

第22条 この規則に定めるもののほか必要な事項は、弥富市教育委員会が定める。

附 則

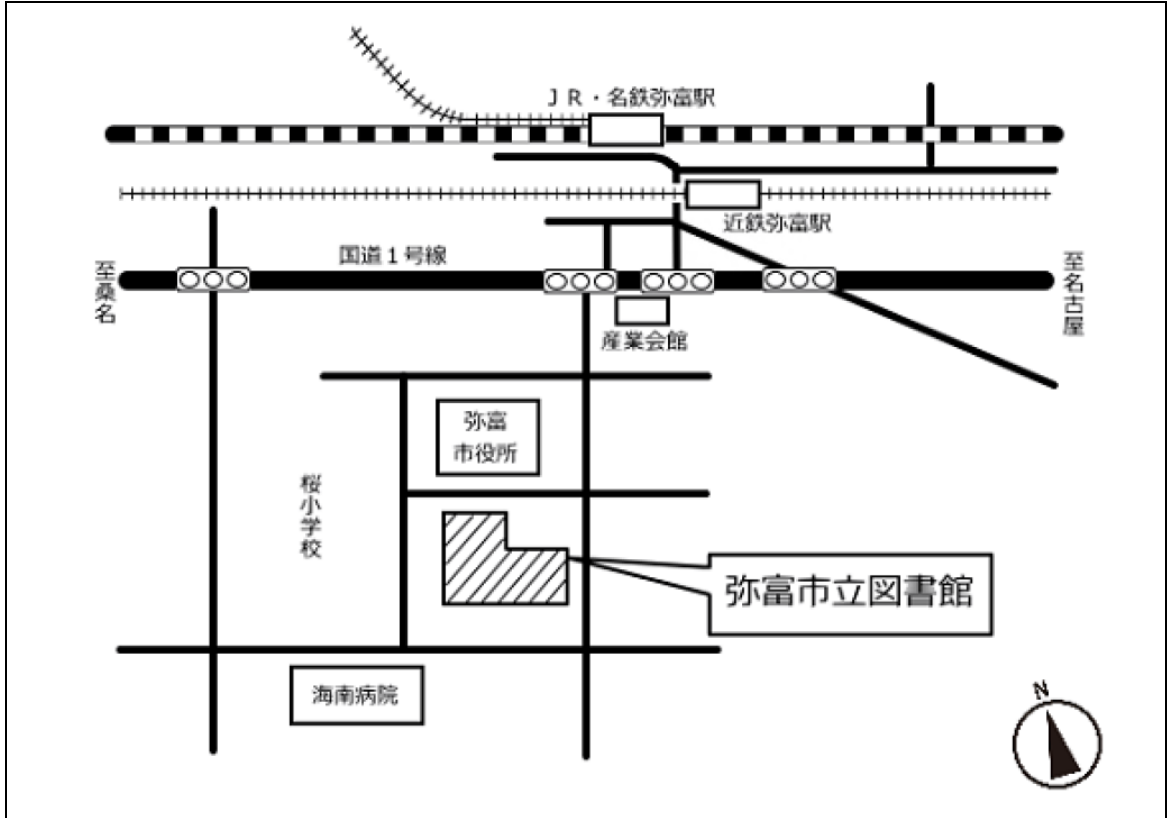
この規則は、昭和60年4月1日から施行する。

(中略)

附 則 (令和4年教委規則第1号)

この規則は、令和4年4月1日から施行する。

図書館案内図



図書館年報

—— 令和5年度のあらまし ——

令和7年1月発行

編集・発行

弥富市立図書館

498-8501 愛知県弥富市前ヶ須町南本田 347

TEL (0567) 65-1117

FAX (0567) 66-1038

Eメールアドレス toshokan@city.yatomi.lg.jp

ホームページ

HP <http://www.yatomi-library.com>